

Studio Westmaas

especialistas en grabaciones acústicas y en vivo

Dirección:

Stougjesdijk 13
3273 LL Westmaas

Tel. 0186-573884

Fax 0186-572284

www.studiowestmaas.nl
studiowestmaas@live.nl

Ruta

01. Diríjase a circunvalación de Rotterdam, por la A13, A15, A16 ó la A20.
02. En la circunvalación sur tome la salida A29 (con dirección a Zierikzee).
03. Después del Heinenoordtunnel, tome la salida larga hacia Oud- Beijerland.
04. Al llegar al semáforo, gire a la derecha, con dirección a Puttershoek.
05. En el segundo semáforo, gire a la derecha (ruta N489, dirección a Klaaswaal).
06. Siga esta vía hasta el final, y en el cruce gire a la izquierda (ruta N217).
07. Unos 10 metros después, entre a su derecha por la cerca blanca, y siga el camino.
08. Descienda por el camino de entrada hasta la puerta oscura (timbre blanco).
09. Bienvenido, disfrute de un delicioso té o café.

Studio Westmaas se encuentra muy cerca de la localidad de Klaaswaal, en medio de una de las islas de Holanda Meridional, Hoeksche Waard.

Además de la ruta anterior desde Róterdam por el Heinenoordtunnel, hay otras tres posibilidades para llegar a la isla.

1. Con el ferry en Spijkenisse. Al final de la salida, gire a la izquierda (ruta N217), con dirección a Oud-Beijerland (después de 3 rotondas) y dirección Klaaswaal. En la bifurcación en T, gire a la derecha y tome el Stougjesdijk. Unos. 5 min. después pasará por encima del A29, y otros 5 min. Más tarde llegará a la bifurcación en T. (Siga las instrucciones desde el punto 06).
2. Por Hellegatsplein desde Zierikzee y Vlissingen (A29). Tome la salida Oud-Beijerland, al final gire a la derecha, y en el primer semáforo gire a la derecha y siga las instrucciones desde el punto 05.
3. Por el Kiltunnel, al que llega por la salida 's-Gravendeel en la carretera A16. Siga la ruta departamental N217 hasta la salida Klaaswaal, gire a la izquierda con dirección a Klaaswaal y siga las instrucciones desde el punto 06.

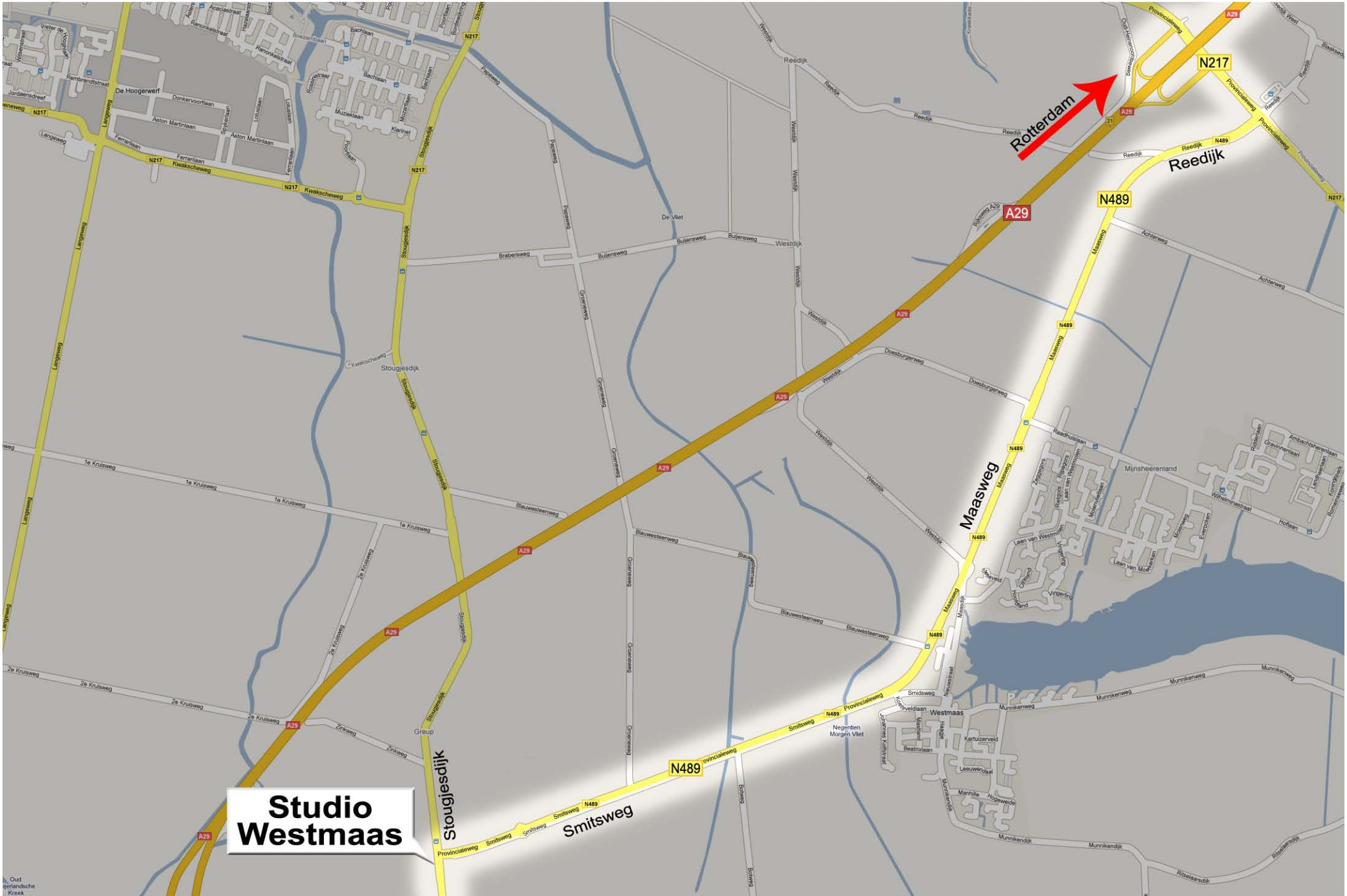
Transporte público

Autobús desde Róterdam

En el Zuidplein tome el autobús 164 o el 174 hacia Numansdorp. Bájese en la parada Molendijk en Klaaswaal. Llame al 0186-573884, y en cinco minutos lo recogeremos en coche.

De ser necesario, podemos convenir de antemano y lo recogemos en coche en la estación de ferrocarril Lombardijen, en in Róterdam. Este trayecto tarda unos 15 minutos.

Nota: si bien la mayoría de sistemas de navegación recomienda la ruta por Oud-Beijerland, ésta es más larga.



**Studio
Westmaas**

Stougesdijk

Smitsweg

Maasweg

Rotterdam

Reedijk

N217

N489

A29

A29

N489

N489

N489

N489

N489

N489

N489

N489

N489

Studio Westmaas

