

Studio Westmaas

Spécialistes de l'enregistrement acoustique et direct

Adresse :

Stougjesdijk 13
3273 LL Westmaas

Tél. + 31 186-573884
Fax + 31 186-572284

www.studiowestmaas.nl
studiowestmaas@live.nl

Itinéraire

01. Prenez la direction de la rocade de Rotterdam en empruntant la A13, A15 ou A20
02. Sur la rocade surprenez la sortie A29 (en direction de Zierikzee)
03. Après le tunnel Heinenoord, prenez la longue sortie en direction de Oud-Beijerland
04. Au feu, prenez à droite en direction de Puttershoek
05. Au deuxième feu, prenez à droite en direction de Klaaswaal sur la N489
06. Suivez cette route jusqu'au croisement en T où vous prenez à gauche sur la N217
07. Une dizaine de mètres sur cette route, prenez à droite sur l'avenue d'accès (près de la basse clôture blanche)
08. Suivez l'avenue d'accès (en descente) jusqu'à la porte foncée (sonnette blanche)
09. Soyez le bienvenu. Espresso, cappuccino ou thé vous attendent.

Le Studio Westmaas est situé à proximité du village de Klaaswaal. Au centre une des îles de Hollande méridionale, Hoekse Waard.

Outre l'accès par la A29 en provenance de Rotterdam et en passant par le tunnel Heinenoord (voir ci-dessus), il y a encore trois autres routes vous permettant d'arriver sur l'île.

1. Par un petit bac près de Spijkenisse. Au bout de la bretelle de sortie, prenez à gauche sur la N217 en direction de Oud-Beijerland (vous passerez par 3 ronds-points). Poursuivez en direction de Klaaswaal. Au croisement en T prenez à droite sur la Stougjesdijk. Au bout de 5 minutes environ vous passez au-dessus de la A29, 5 minutes plus tard vous arrivez au croisement en T. A partir de là suivez l'itinéraire ci-dessus à partir du point 6.
2. En passant par le tunnel Kilt que vous verrez en venant de la sortie 's-Gravendeel sur la A16. Suivez la voie provinciale (N217) jusqu'à la sortie Klaaswaal, prenez à gauche en direction de Klaaswaal et ensuite suivez l'itinéraire décrit plus haut à partir du point 6.
3. En passant par la Hellegatsplein en provenance de Zierikzee et Flessingue (A29). Prenez la sortie Oud-Beijerland, au bout de la bretelle de sortie tournez à droite et au premier feu tournez à nouveau à droite ; de là suivez l'itinéraire décrit plus haut à partir du point 5.

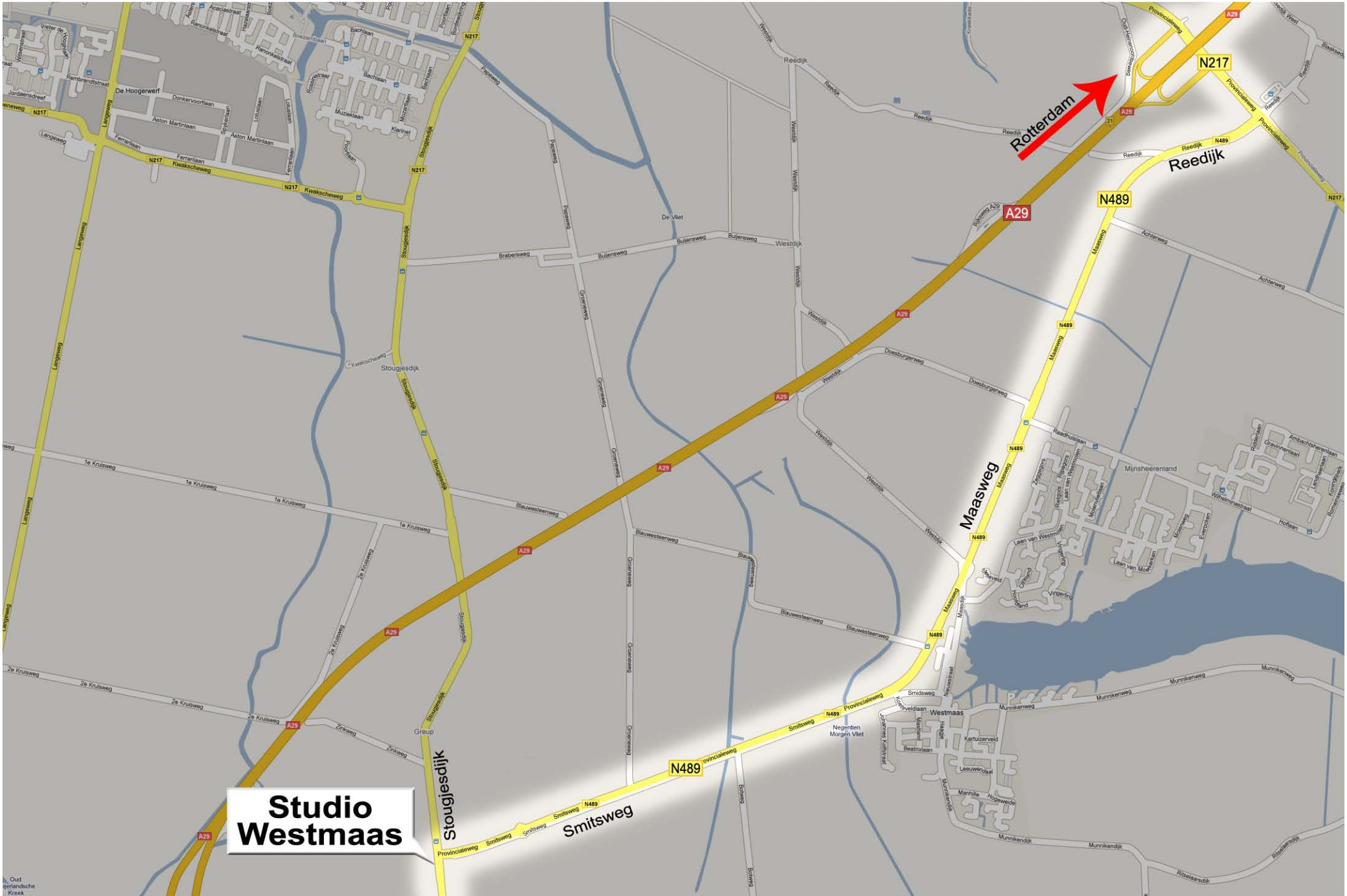
Transports publics

En bus à partir de Rotterdam

À l'arrêt Zuidplein, prenez le bus 164 ou 174 en direction de Numansdorp. Descendez à l'arrêt Molendijk à Klaaswaal. Appelez ensuite le + 31 186-573884 et dans les 5 minutes nous venons vous chercher en voiture.

Dans certains cas nous pouvons venir vous chercher (sur demande) à la gare de Lombardijen à Rotterdam. Le voyage en voiture prend environ 15 minutes.

Attention : la majorité des GPS conseillent de prendre la route qui passe par Oud-Beijerland vers Westmaas. Cet itinéraire vous fait faire un détour.



**Studio
Westmaas**

Stougesdijk

Smitsweg

Rotterdam

Reedijk

Maasweg

Stougesdijk

N489

N217

N489

N489

N489

N217

N489

N217

N489

N217

N489

N217

N489

N217

N489

N217

N489

N217

N489

N217

N489

N217

N489

N217

N489

N217

N489

N217

N489

N217

N489

N217

N489

N217

N489

N217

N489

N217

N489

N217

N489

N217

N489

N217

N489

N217

N489

N217

N489

N217

N489

N217

N489

N217

N489

N217

N489

N217

N489

N217

N489

N217

N489

N217

N489

N217

N489

N217

N489

N217

N489

N217

N489

N217

N489

N217

N489

N217

N489

N217

N489

N217

N489

N217

N489

N217

N489

N217

N489

N217

N489

N217

N489

N217

N489

N217

N489

N217

N489

N217

N489

N217

N489

N217

N489

N217

N489

N217

N489

N217

N489

N217

N489

N217

N489

N217

N489

N217

N489

N217

N489

N217

N489

N217

N489

N217

N489

N217

N489

N217

N489

N217

N489

N217

N489

N217

N489

N217

N489

N217

N489

N217

N489

N217

N489

N217

N489

N217

N489

N217

N489

N217

N489

N217

N489

N217

N489

N217

N489

N217

N489

N217

N489

N217

N489

N217

N489

N217

N489

N217

N489

N217

N489

N217

N489

N217

N489

N217

N489

N217

N489

N217

N489

N217

N489

N217

N489

N217

N489

N217

N489

N217

N489

N217

N489

N217

N489

N217

N489

N217

N489

N217

N489

N217

N489

N217

N489

N217

N489

N217

N489

N217

N489

N217

N489

N217

N489

N217

N489

N217

N489

N217

N489

N217

N489

N217

N489

N217

N489

N217

N489

N217

N489

N217

N489

N217

N489

N217

N489

N217

N489

N217

N489

N217

N489

N217

N489

N217

N489

