

Studio Westmaas

acoustic & live recording specialists

Adresse :

Stougjesdijk 13
3273 LL Westmaas
Niederlande

Tel. 0031 (0)186-573884

Fax 0031 (0)186-572284

www.studiowestmaas.nl

studiowestmaas@live.nl

Anfahrt

1. Fahren Sie auf den Ring von Rotterdam, über die Autobahnen A13, A15, A16 oder A20.
2. Begeben Sie sich auf den südlichen Ring („Ring Zuid“).
3. Fahren Sie auf die A29 Richtung Zierikzee.
4. Nehmen Sie nach dem Heinenoordtunnel die lange Ausfahrt nach Oud-Beijerland.
5. Biegen Sie am Ende der Ausfahrt bei der Ampel rechts ab Richtung Puttershoek.
6. Biegen Sie an der zweiten Ampel rechts ab auf die N489 Richtung Klaaswaal.
7. Fahren Sie geradeaus bis zum Ende der Straße und biegen Sie bei der T-Kreuzung links ab auf die N217.
8. Biegen Sie nach ca. 10 m beim niedrigen weißen Zaun rechts auf die Zufahrtsstraße zum Studio.
9. Herzlich Willkommen! Espresso, Cappuccino oder Tee stehen für Sie bereit.

Studio Westmaas liegt außerhalb des Dorfes Klaaswaal, mitten auf einer der südholändischen Inseln, der „Hoeksche Waard“.

Außer über die A29 (ab Rotterdam durch den Heinenoordtunnel, siehe oben) gibt es noch drei andere Möglichkeiten, auf die Insel zu gelangen.

1. Über eine kleine Fähre bei Spijkenisse. Biegen Sie bei der Ausfahrt links ab (N217) Richtung Oud-Beijerland, über drei Kreisverkehre hinweg Richtung Klaaswaal. Bei der T-Kreuzung fahren Sie rechts auf den Stougjesdijk. Nach ca. 5 Minuten fahren Sie über die A29 hinweg. Nach weiteren 5 Minuten gelangen Sie an die T-Kreuzung (weiter ab Punkt 7).
2. Über den Hellegatsplein ab Zierikzee und Vlissingen (A29). Nehmen Sie die Ausfahrt Oud-Beijerland. Am Ende der Ausfahrt fahren Sie rechts und an der ersten Ampel wieder rechts (weiter ab Punkt 6).
3. Durch den Kiltunnel, der über die Ausfahrt `s Gravendeel auf der A16 erreichbar ist. Fahren Sie auf der Landstraße N217 bis zur Ausfahrt Klaaswaal. Biegen Sie links ab Richtung Klaaswaal (weiter ab Punkt 7).

Öffentliche Verkehrsmittel

Ab Rotterdam mit dem Bus

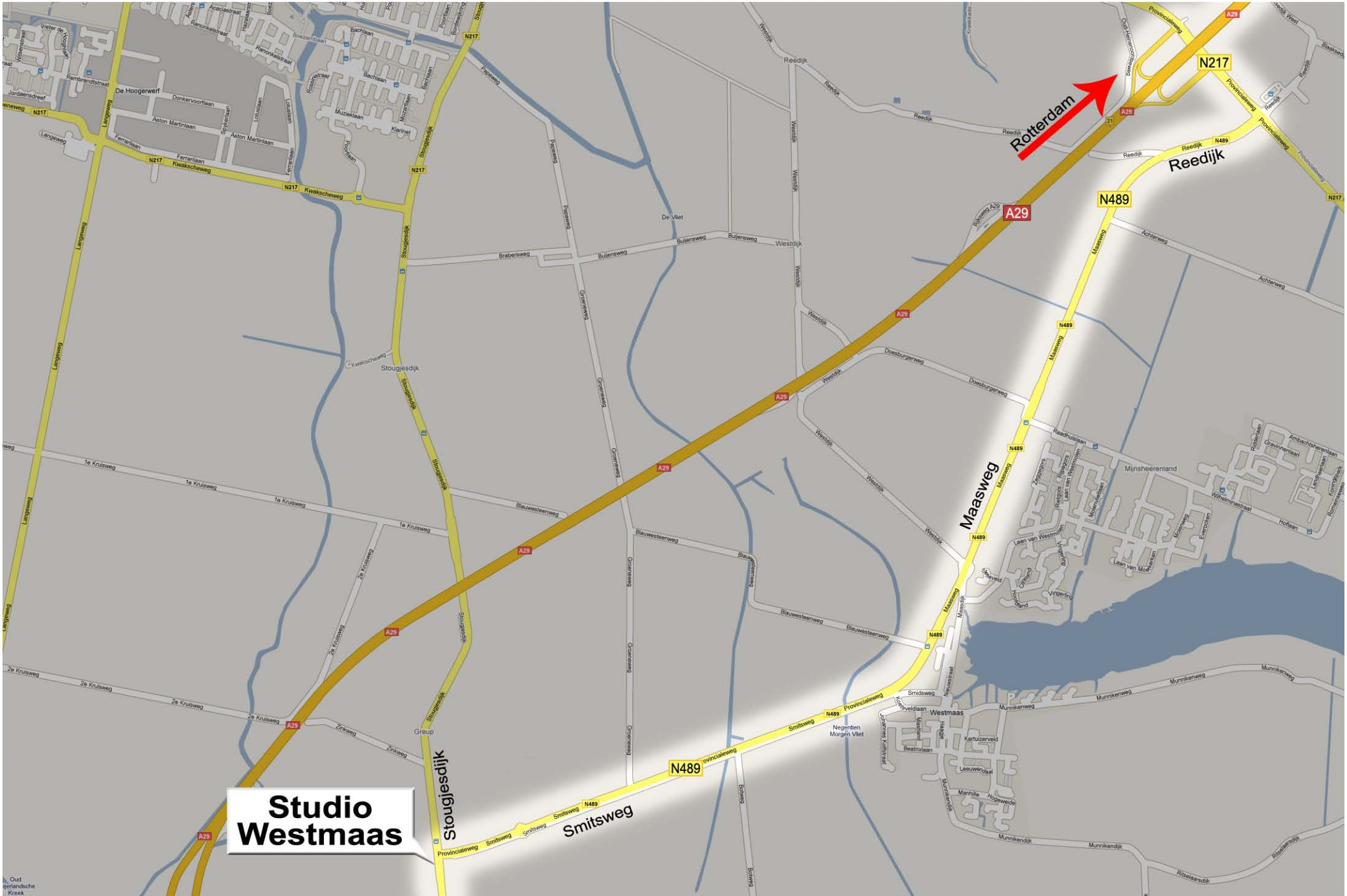
Steigen Sie am Zuidplein in den Bus 164 oder 174 nach Numansdorp.

Steigen Sie bei der Haltestelle Molendijk in Klaaswaal aus. Rufen Sie 0031 (0)186-573884 an.

Wir holen Sie innerhalb 5 Minuten ab.

In manchen Fällen können wir Sie mit dem Auto vom Bahnhof Lombardijen (Rotterdam) abholen. Die Fahrt von dort aus dauert ca. 15 Minuten.

Achtung: Die meisten Navigationssysteme leiten einen über Oud-Beijerland nach Westmaas. Das ist jedoch ein Umweg.



**Studio
Westmaas**

Studio Westmaas

