

## في إستوديو "فيستماس Westmaas"

مختص في تسجيل الموسيقى والإيقاعات الحية

العنوان:

Stougesdijk 13 - 3273 LL Westmaas  
الهاتف: 0186-573884 الفاكس: 0186-572284

وصف الطريق – عنوان الزيارة

الموقع على الإنترنت: [www.studiowestmaas.nl](http://www.studiowestmaas.nl)  
البريد الإلكتروني: [studiowestmaas@live.nl](mailto:studiowestmaas@live.nl)

### وصف الطريق

سُق في إتجاه الطريق الدائري، عبر A13, A15, A16 أو A20. جنوب الطريق الدائري عليك أن تأخذ مخرج A20 (في إتجاه Zierikzee). بعد النفق، عليك أن تأخذ مخرج Oud-Beijerland. بعده (عند إشارة المرور) أخرج يمينا (في إتجاه Puttershoek). بعد إشارة المور الثانية عليك أن تخرج يمينا (N489، في إتجاه Klaaswaal). واصل على هذا الطريق حتى النهاية. عند تقاطع الطريق، إتجه يسارا (N217). بعد حوالي 10 أمتار، عليك أن تدور إلى اليمين لأخذ الطريق المؤدي إلى المبنى. واصل على هذا الطريق (إلى الأسفل) حتى تصل الباب الداكن (جرس أبيض). مرحبا. قهوة الإسبريسو، كابوشينو، والشاي جاهزين.

موقع أستوديو "فيستماس Westmaas" يتواجد مقابل قرية "Klaaswaal" وسط إحدى جزر منطقة "زاود هولاند"، "دو هوكسه فار د de Hoekse Waard".

من غير الدخول عبر A29، من جهة روتردام عبر النفق (أنظر فوق) هناك ثلاث طرق أخرى يمكن بواسطتها الوصول إلى الجزيرة.

عبر عبّارة عند "سبايكرنيسه Spijkernisse". خذ المخرج إلى اليسار (N217)، في إتجاه Oud-Beijerland (عبر 3 دوّارات) في إتجاه Klaaswaal. عند تقاطع الطريق، إتجه يمينا نحو "Stougesdijk". بعد حوالي 5 دقائق تسوق عبر A29. بعد 5 أخرى تصل إلى تقاطع الطريق (أنظر إبتداء من 06).

عن طريق ساحة Hellegastplein من Zierikzee و Vliissingen (A29). خذ مخرج Oud-Beijerland، إلى اليمين وعند إشارة الضوء الأولى مرة أخرى على اليمين (أنظر النقطة 05 فوق). عبر "نفق كيل Kiltunnel" الذي يمكن الوصول إليه عبر "سخرافنديل s-Gravendeel" عبر A16. تابع الطريق الثانوي (N217) حتى مخرج "Klaaswaal" وتابع بعده 06 هنا أعلاه.

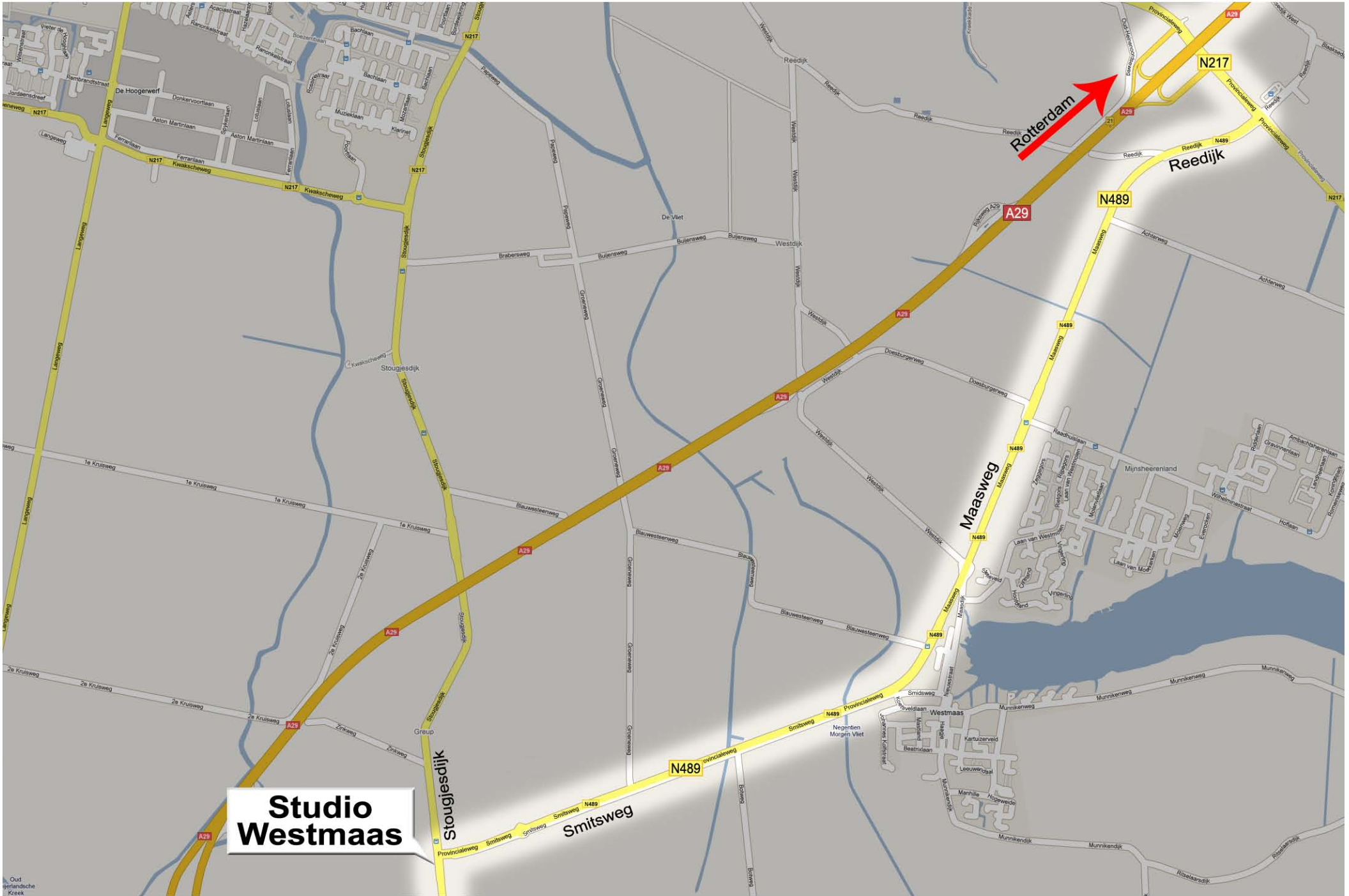
### النقل العمومي

#### من روتردام

من محطة ساحة "زاودبلاين Zuidplein" يمكن أخذ الحافلة رقم 164 أو 174 إلى قرية Numansdorp. إنزل عند محطة "مولندايك Molendijk" في كلاسفال "Klaaswaal". إتصل ب: 0186-573884 وسنأتي داخل 5 دقائق لنوصلك بالسيارة.

(بواسطة الموعد) يمكن إصالك بالسيارة من محطة "لومباردين Lombardijen" في روتردام.

إنتبه: أغلب أنظمة تحديد المواقع تنصح باتباع الطريق عبر Oud-Beijerland. لكن هذا الطريق غير مباشر.



**Studio  
Westmaas**

Stougesdijk

Smitsweg

Rotterdam

Reedijk

Maasweg

A29

A29

A29

A29

A29

A29

A29

N217

N489

N217

N489

N489

N489

N489

N489

N489

N217

N217

N217

# Studio Westmaas

